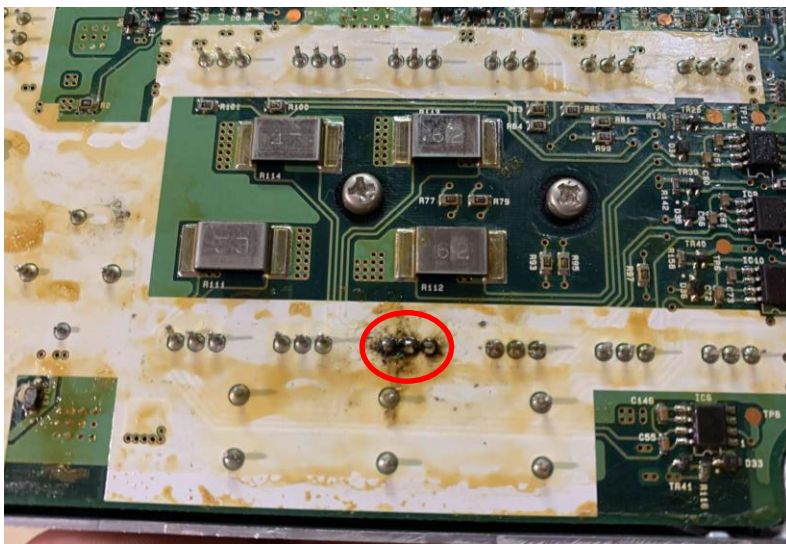
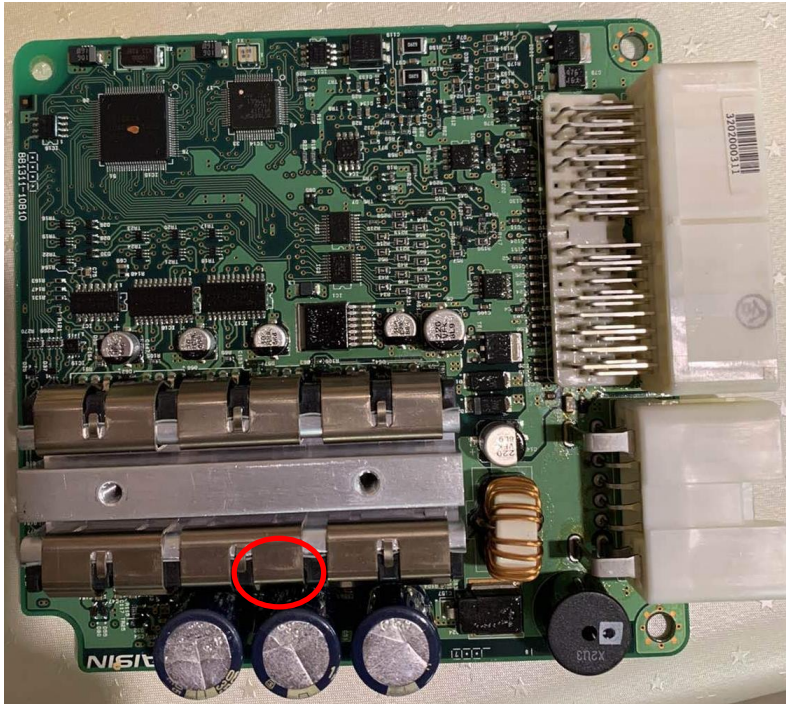


Проблем със захранването на мотора на актуатора на съединителя

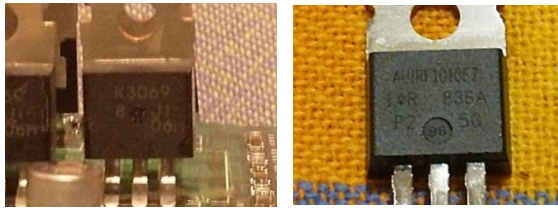
Предистория

След смяна на четки на мотора на актуатора, се появява грешка **P0900 Clutch actuator error**. След смяна на компютъра, системата се оправи. Разваленият компютър ми беше изпратен за разследване.



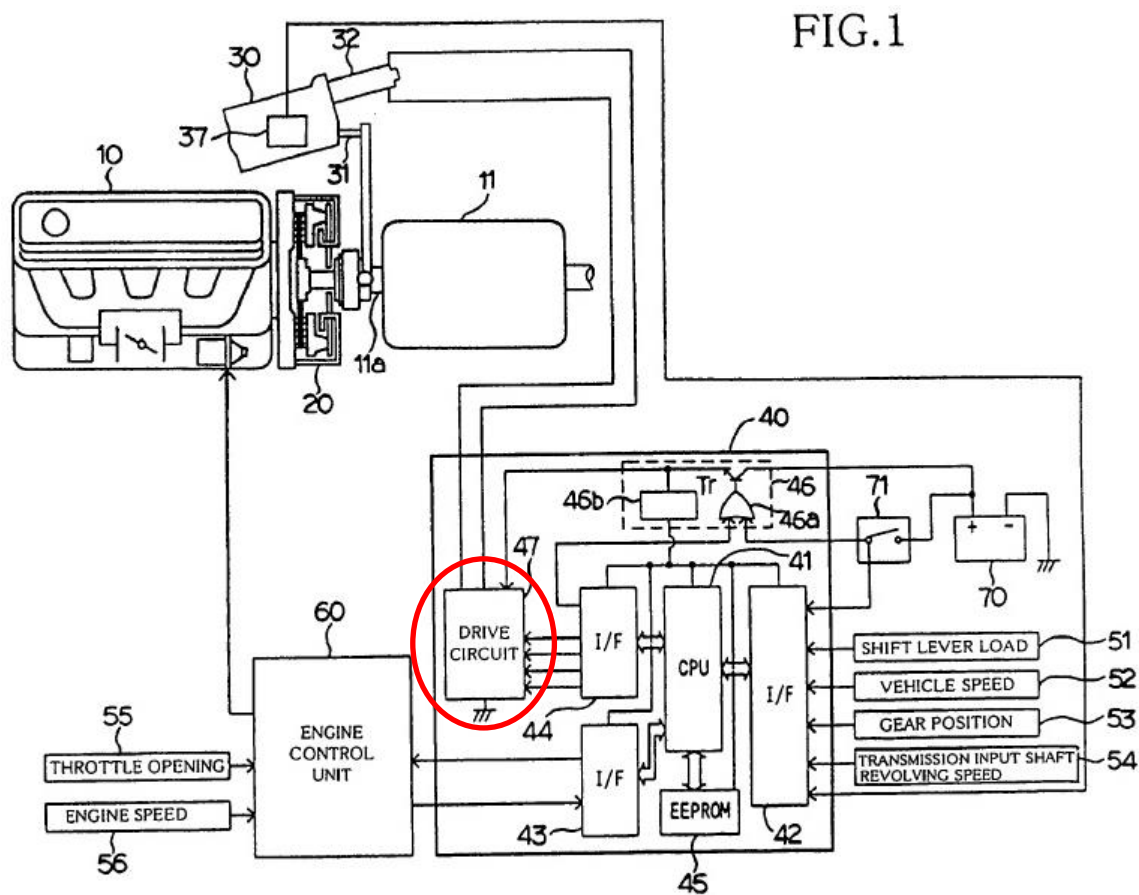
След отварянето му се видя, че единият от крайните транзистори има нагар около спойките.

Разпоих го и видях че не е от същия вид както останалите 11 транзистора.

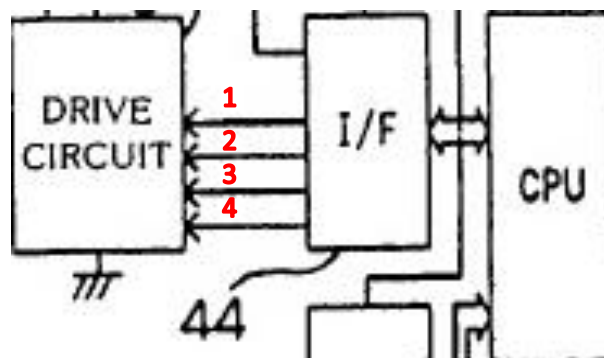


Принципна схема на устройството

Ограденото в червено е тази част, в която се намират тези транзистори.

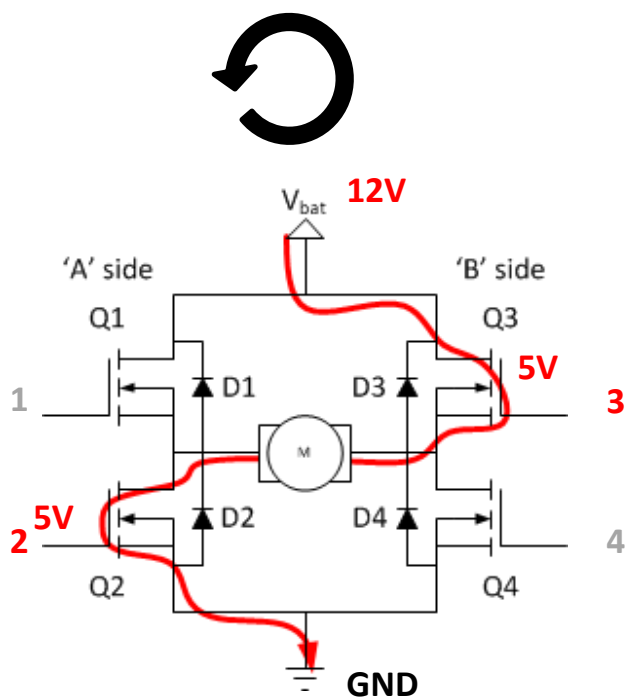
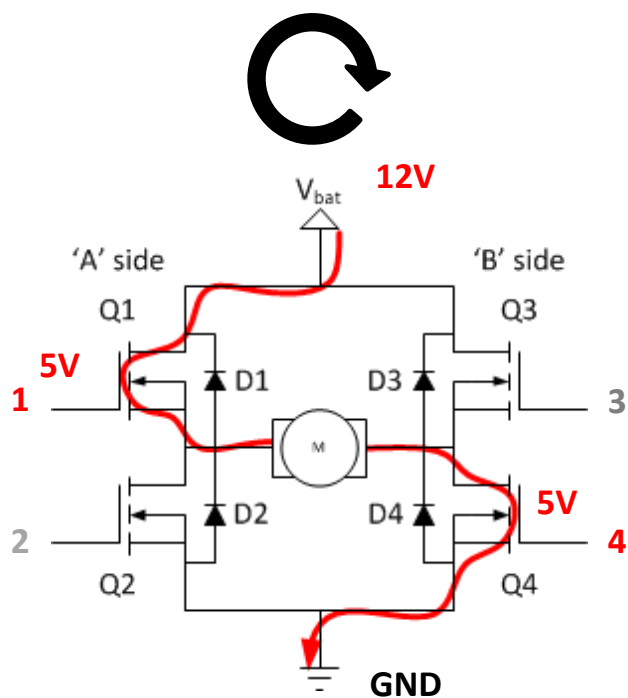


За всеки мотор има по четири биполарни транзистора Q1,Q2,Q3 и Q4, които работят по следният начин, в зависимост от четирите сигнала, които получават от I/F (интерфейса, към компютъра).

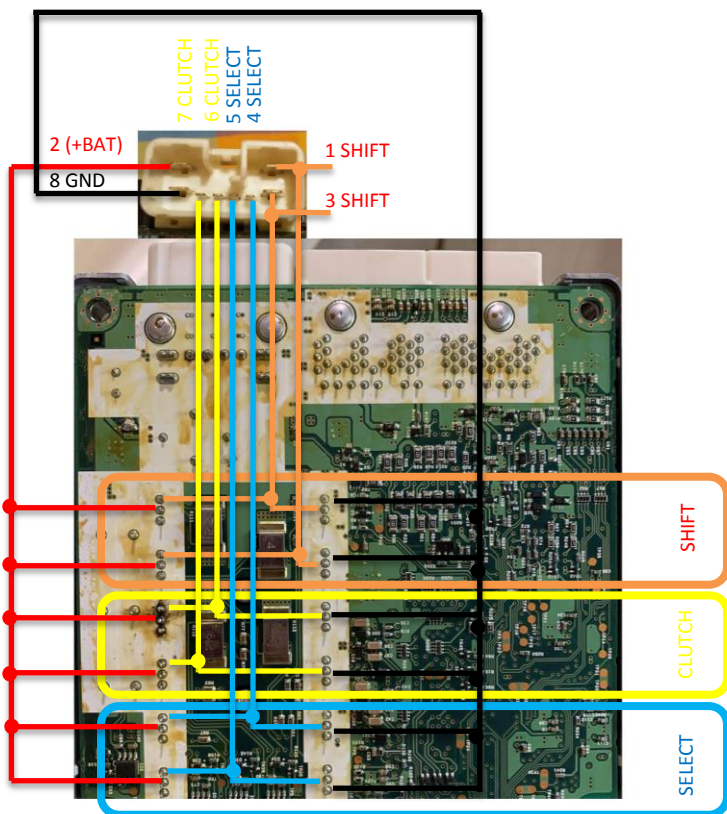


Посока на въртене

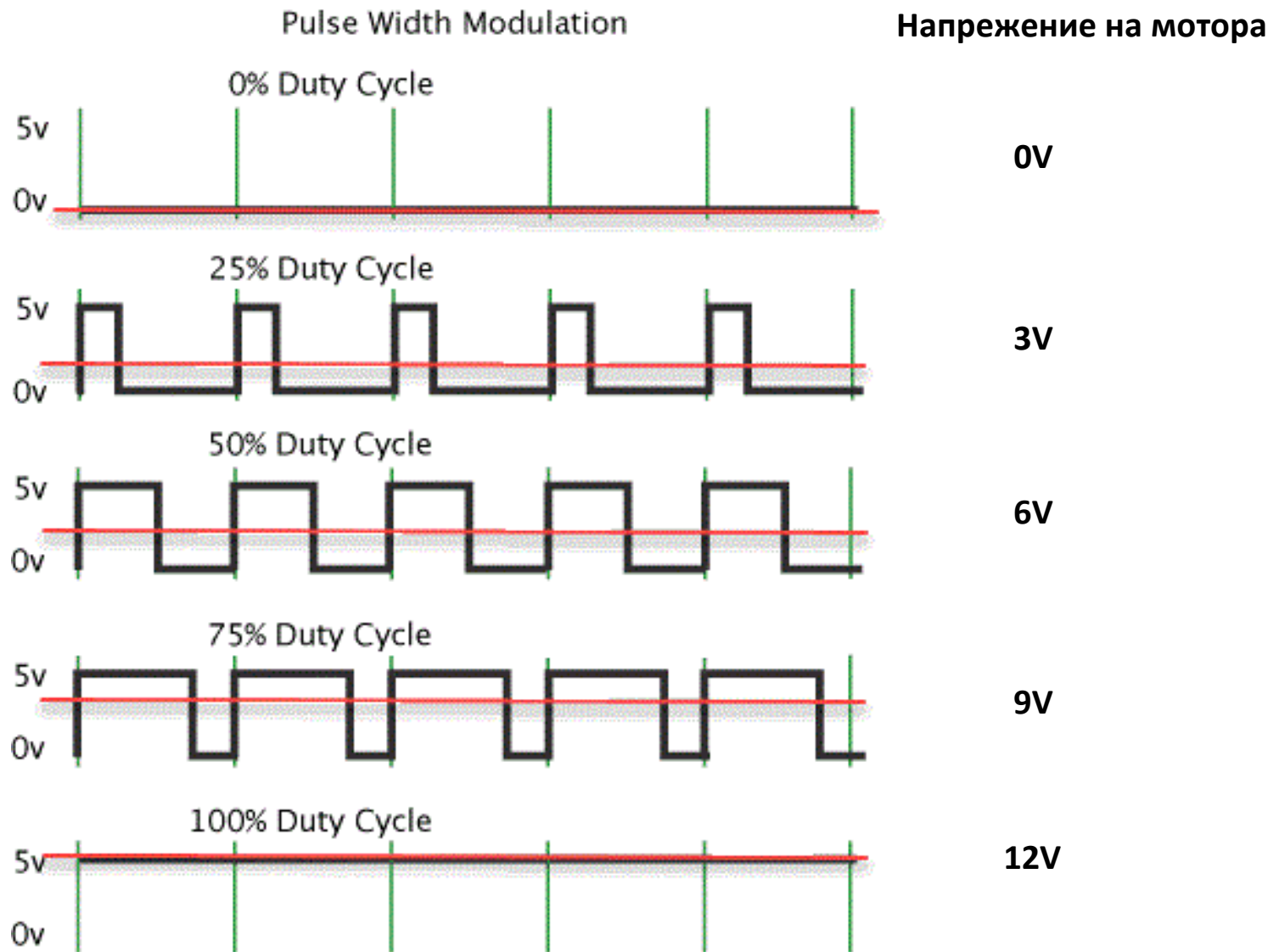
Посока на въртене



Съответно имаме 12 биполярни транзистора за трите мотора: CLUTCH, SHIFT и SELECT



Сигналите са с широчинноимулсна модулация.



09.11.2019